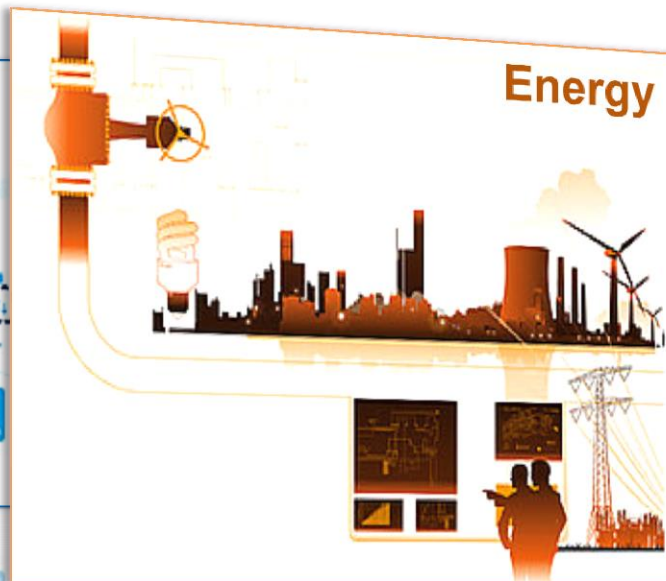
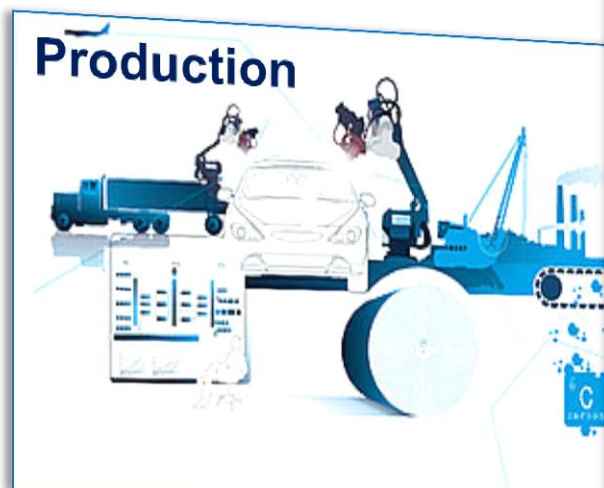


PSI



Software Trends in Russia

WCR 29.10.2013

Международные и Российские тренды

Причины использования ИТ-решений в Западной и Восточной Европы, включая Россию (результаты опроса)

- Снижение операционных расходов
- Оптимизация издержек
- Расширение бизнеса
- Рост прибыли

Международные и Российские тренды

- Активно развиваются клиенто-ориентированные приложения
- ИТ-поддержка внутренних бизнес-процессов идет в пользу фронт-офисных решений, которые отвечают за обслуживание клиентов, оформление счетов, продажи, маркетинг, анализ клиентской базы
- Развивается сфера услуг (банковский сектор, обучение, торговля, медицинское обслуживание (мониторинг состояния здоровья), ...)

Международные и Российские тренды

- В производственных системах наблюдается явное стремление к
 - интегрированным системам
 - решению много-критериальных задач
 - системам поддержки принятия решений
 - построению много-уровневых систем

Международные и Российские тренды

- В производственных системах уделяется все большее внимание стойкостью системы по отношению к любим вредителям
- Государственные органы фокусируют свое внимание на ИТ-сектор
 - Германия увеличивает финансирование научных исследовательских работ
 - В РФ есть стремления, включать ИТ-компании в рамки стратегических а также готовятся законодательные акты для расширения мониторинга интернет-траффика
 - Все страны мира увеличивают усилия против промышленного шпионажа

Компания Некоторые факты

Федеративная Республика Германия

Фирма PSI AG основана в 1969 г.

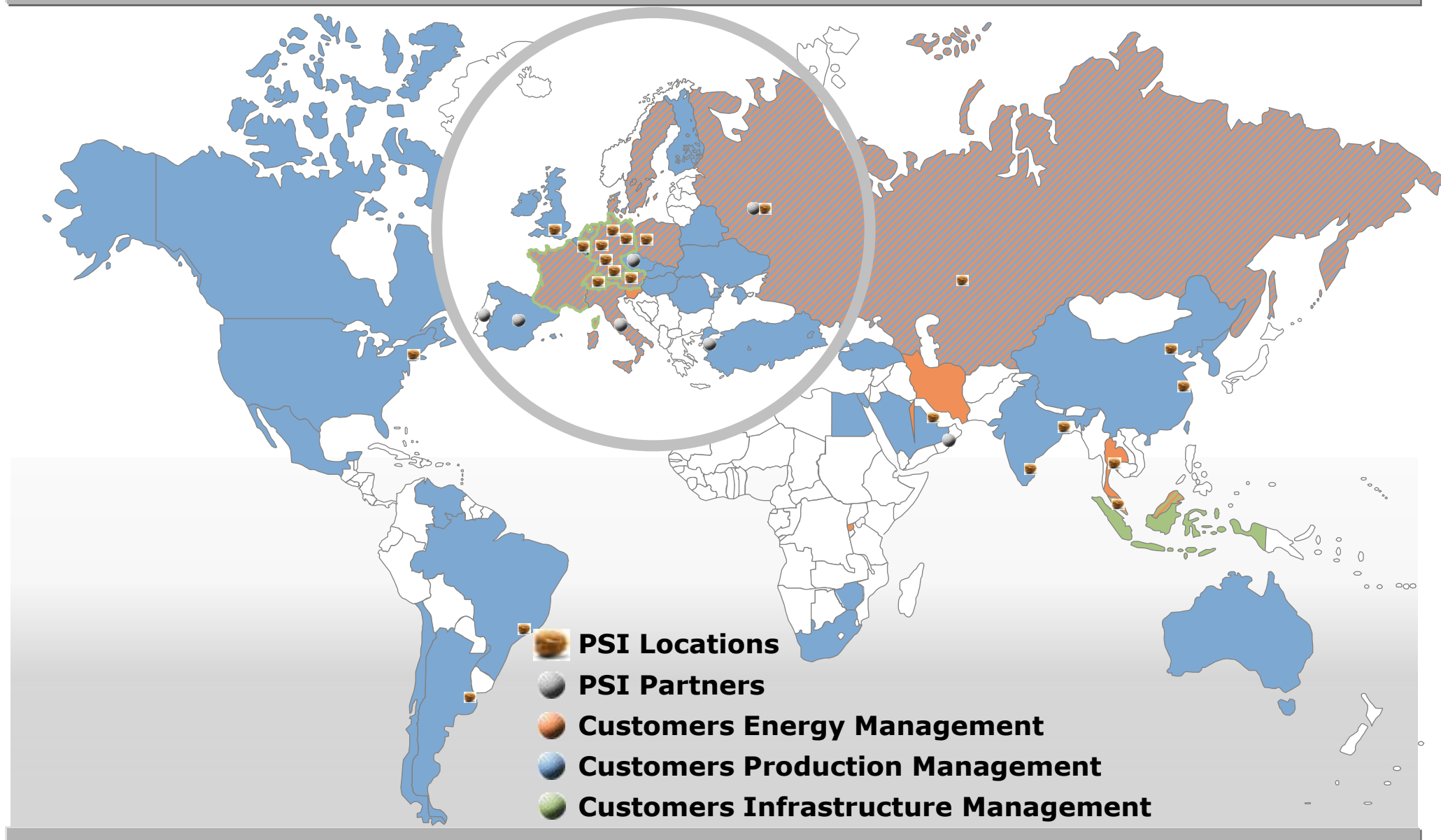
Свыше 1.600 сотрудников

Международные филиалы PSI AG:

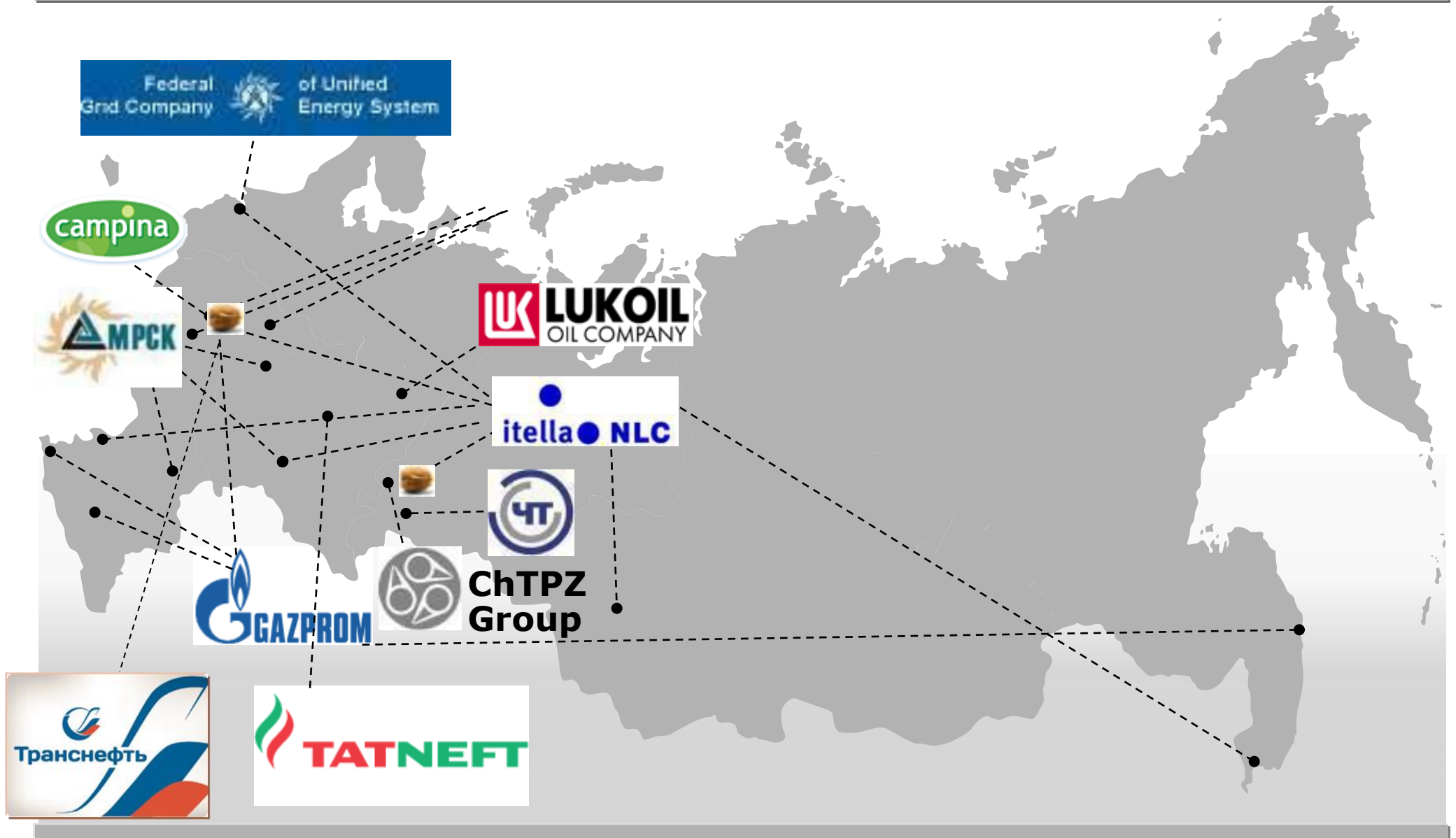
Бангкок, Бахрейн, Брюссель, Вельс (Австрия),
Вена, Екатеринбург, Калькутта, Куала Лумпур,
Линц, Лондон, Москва, Пекин, Питсбург (США),
Познань, Рио-де-Жанейро, Шанхай,
Ченнай (Индия), Цюрих



Международные связи



PSI клиенты в Российской Федерации



Общественный транспорт S-Bahn Hamburg



Диспетчерская система
электропоездов города Гамбурга



Машиностроение / Автомобилестроение

- Интегрированный сбор производственных данных
- Пульты управления
- Информационные системы для менеджмента производства



Металлургия

Менеджмент производственных процессов *PSImetals*

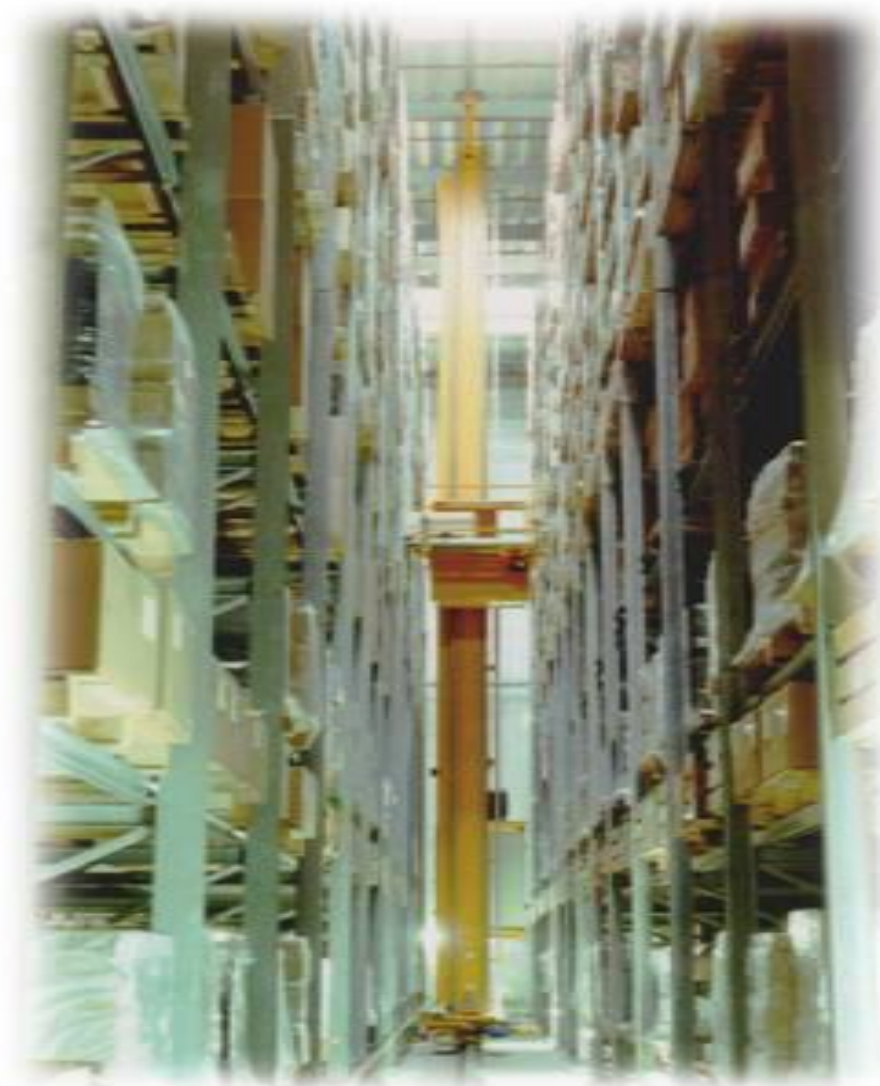


ThyssenKrupp Stahl
Ein Unternehmen von ThyssenKrupp Steel



«Логистика» в PSI

- Логистика является одной из ключевых компетенций компании PSI вот уже 40 лет
- Обширные отраслевые знания на основе успешных проектов
- Богатейший опыт в области моделирования логистических бизнес-процессов.



PSI Logistics – Клиенты в России и Белоруссии

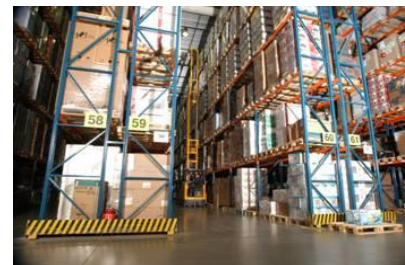


Itella, Россия



- Централизованное управление 13 площадками по всей России на 1 сервере
- Большое количество клиентов из различных отраслей: от производителей продуктов питания до производителей запасных частей
- Команда специалистов Itella самостоятельно настраивает сервера и внедряет новых клиентов
- Конвейерные системы, Pick-by-Light, Pick-by-Voice

Крупнейший логистический оператор в России



Размер склада: 13 площадок, общая площадь свыше 600 000 м²

Пользователи:

300 Рабочих мест

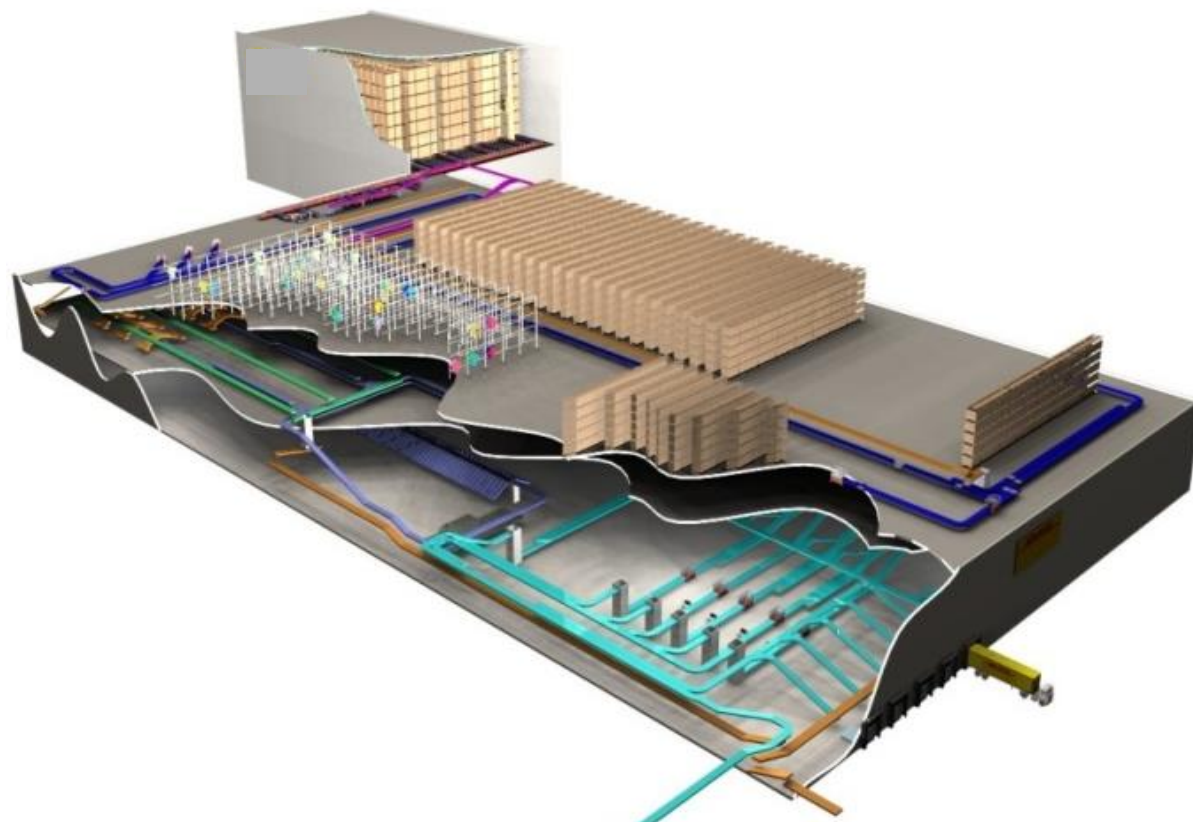
900 Терминалы сбора данных

DHL / HSE24, Гревен (Германия)



Магазин на диване / Телеканал

- **Продукция:** разнообразные товары, распространяемые посредством телемагазина (от техники до предметов одежды)
- **Сборка** 5.000 посылок (заказов) в час
- Комбинационная **оптимизация** формирование «волн» для двухступенчатого отбора
- Общая **площадь склада:** более 21.000 м²
- **Высотный склад** на 19.000 паллет



Проект Stute Verkehrs GmbH / Airbus в Гамбурге



Центр управления сырьём фирмы Airbus

● Основные данные

Новое производство с 1.04.2004

Переезд всего склада Airbus с 1.06.2004

● Объем:

- 59.000 м² площадь участка
- 20.500 м² площадь зданий
- 48.700 мест в складе AKL
- 5.300 мест на палетном складе
- особые склады
- двухэтажный склад площадью в 1000 м²

● Функции логистики

- складирование
- пикинг (WtM-AKL, MtW вручную, пикинг с системой штабелёров)
- передвижение на Shuttle к другим помещениям производства



PSIEnergie Электрическая энергия

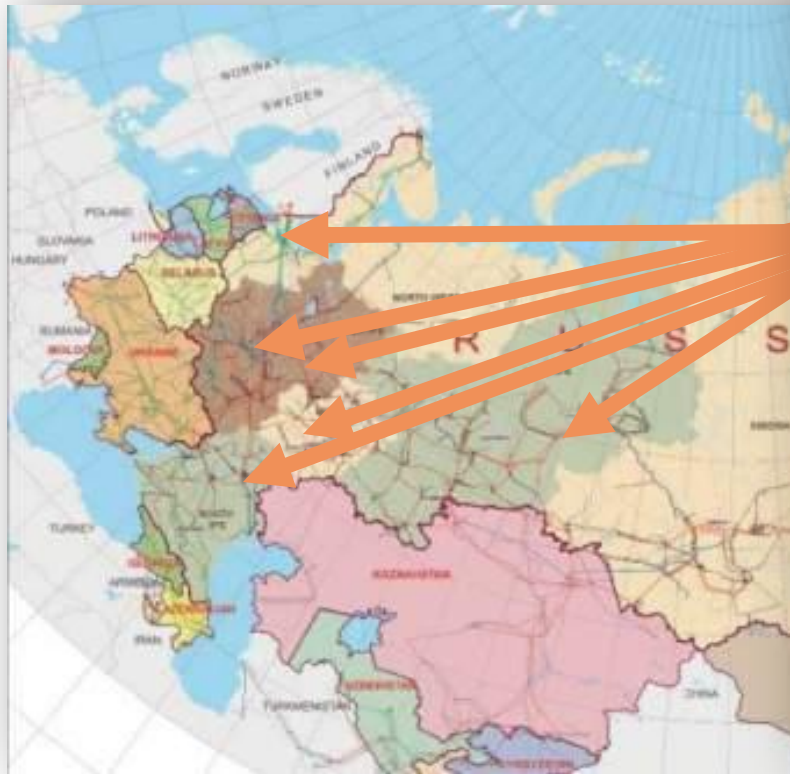
PSI является ведущим немецким поставщиком систем диспетчерского управления для транспортных и распределительных электрических сетей



PSI Energy Электрическая энергия



- Система диспетчерского управления для высоковольтных электрических сетей компании ФСК (регион север-запад)
- 9 межрегиональных систем (Тула, Рязань, Владимир, Иваново, Нижний Новгород, Волгоград, Самара, Ульяновск, Нефтеюганск)



PSI Energy Электрическая энергия: EDF (Франция)



Система диспетчерского управления
для региональной электрической сети города Парижа



PSI Energie Электрическая энергия – Vanverket (Швеция)



- 8 центров управления (Malmö, Stockholm, Norrköping, Göteborg и другие города)



PSI *Energie* Электрическая энергия - Малайзия



Транспорт и распределение электрической энергии в Малайзии

- Системы управления в Kuala Lumpur и Klang Valley & Selangor (2002г.)
- 2 Системы управления для северного и юго-восточного регионов (2005г.)





ОАО Газпром – карта проектов PSI (состояние 2013 г.)





ОАО Газпром

Системы диспетчерского управления для «Голубого потока»

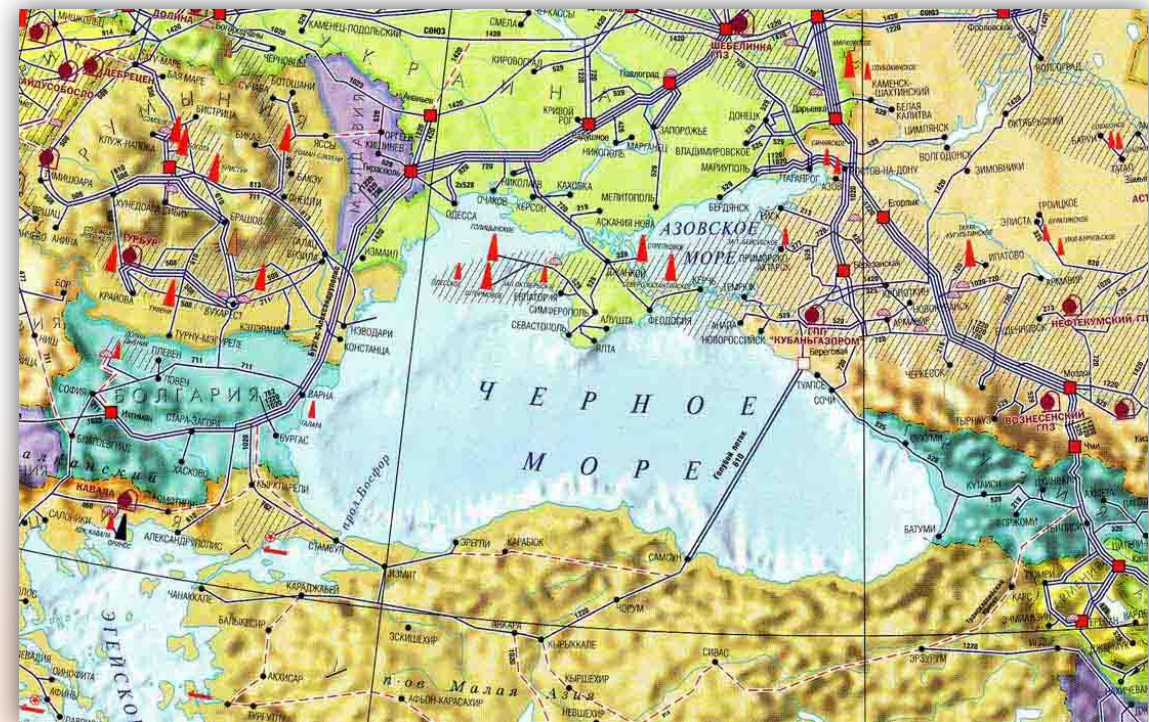
Газопровод общей длины 1226 км, подводный участок имеет длину 392 км

Поставлены две ЦДП, а также три ЛПУ для

- Газпром трансгаз Краснодар
- Газпром трансгаз Ставрополь

Системное решение на базе PSi^gamos:

- Система СКАДА
- Моделирование в реальном времени и в плановом режиме на базе PSi^ganesi
- Распознавание утечек
- Балансирование объема газа в сети, планирование и прогноз продажи газа
- OPC-Интерфейс с WinCC фирмы Siemens для подключения компрессорных станций





Пример: Центральная диспетчерская ОАО «Газпром»

Модернизация Автоматизированной системы диспетчерского управления для Центрального производственно-диспетчерского департамента ОАО «Газпром» в Москве

- Наиболее масштабный проект в газовой отрасли для PSI
- Мониторинг 160 тыс км газопроводов, 215 компрессорных станций, 25 ПХГ, других объектов
- Информационное взаимодействие со всеми производственными дочерними обществами ОАО «Газпром» - 27 добывающих и транспортных компаний, переработка и ПХГ
- Балансирование по дочерним обществам и по ОАО «Газпром»
- Взаимодействие с ПО разных разработчиков
- 2013 – проект в ходе реализации



СОУ для подводного трубопровода

